

BIEN DÉCRIRE LA DOULEUR

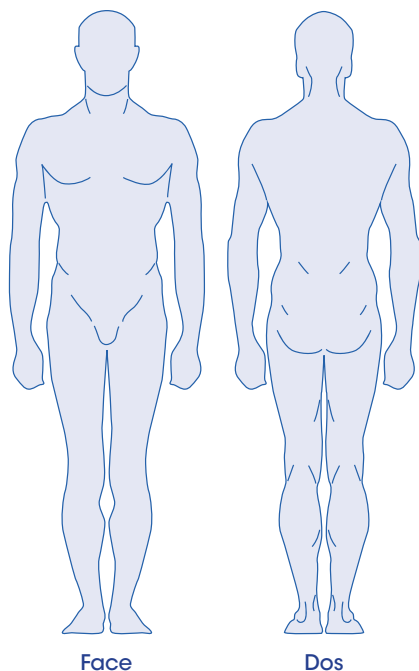
Décrivez la douleur en répondant aux questions suivantes.

4 types d'informations sont importants :
Localisation, intensité, durée, traitement

- Imprimez le questionnaire suivant
- Répondez aux questions
- Partagez les réponses avec votre médecin ou votre pharmacien

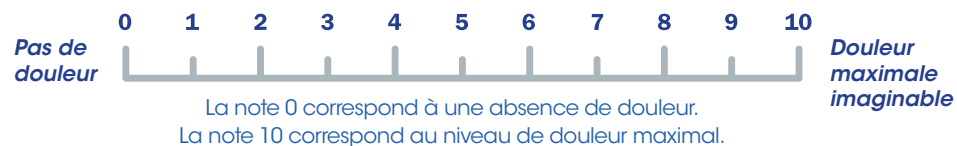
1. Où avez-vous mal ?

Entourez les zones douloureuses sur le schéma ci-dessous.



2. Quelle est l'intensité de cette douleur ?

Entourez ci-dessous le numéro de 0 à 10 qui décrit le mieux l'intensité de la douleur.



3. Depuis combien de temps avez-vous mal ?

- < 3 mois
- > 3 mois

4. Prenez-vous actuellement un traitement pour soulager cette douleur ?

- Oui
- Non